

COVID 19 - Matrice per la
gestione dei casi di malattia e
quarantena cautelativa.

COVID 19 – Lista possibili casi

- **Lista possibili casi**
- **Lista possibili sintomi covid**
- **Definizioni**
- Dipendente confermato positivo
- Dipendente con sintomi Covid
- Dipendente asintomatico con convivente con sintomi Covid
- Dipendente asintomatico che ha avuto un contatto stretto con una persona positiva o presunta
- Dipendente asintomatico che ha avuto un contatto stretto con una persona che è venuta a contatto stretto con persona positiva

COVID 19 – LISTA POSSIBILI CASI

1. Dipendente confermato positivo
 2. Dipendente con sintomi Covid
 3. Dipendente asintomatico con convivente con sintomi Covid
 4. Dipendente asintomatico che ha avuto un contatto stretto con una persona positiva o presunta
 5. Dipendente asintomatico che ha avuto un contatto stretto con una persona che è venuta a contatto stretto con persona positiva
- Eventuali ulteriori casi saranno oggetto di successive analisi

COVID 19 – LISTA POSSIBILI SINTOMI COVID

- Febbre $\geq 37,5^{\circ}\text{C}$ e brividi
- Tosse di recente comparsa
- Difficoltà respiratorie
- Perdita improvvisa dell'olfatto (anosmia) o diminuzione dell'olfatto (iposmia), perdita del gusto (ageusia) o alterazione del gusto (disgeusia)
- Raffreddore o naso che cola
- Mal di gola
- Diarrea (soprattutto nei bambini).

COVID 19 – DEFINIZIONI - (1di 2)

- Il “**Contatto stretto**” (esposizione ad alto rischio) di un caso probabile o confermato, viene formalmente definito dall’Autorità Sanitaria sulla base dei seguenti criteri:
 - una persona che vive nella stessa casa di un caso COVID-19
 - una persona che ha avuto un contatto fisico diretto con un caso COVID-19 (per esempio la stretta di mano)
 - una persona che ha avuto un contatto diretto non protetto con le secrezioni di un caso COVID19 (ad esempio toccare a mani nude fazzoletti di carta usati)
 - una persona che ha avuto un contatto diretto (faccia a faccia) con un caso COVID-19, a distanza minore di 2 metri e di almeno 15 minuti
 - una persona che si è trovata in un ambiente chiuso (ad esempio aula, sala riunioni, sala d’attesa dell’ospedale) con un caso COVID-19 in assenza di DPI idonei
 - un operatore sanitario o altra persona che fornisce assistenza diretta ad un caso COVID-19 oppure personale di laboratorio addetto alla manipolazione di campioni di un caso COVID-19 senza l’impiego dei DPI raccomandati o mediante l’utilizzo di DPI non idonei
 - una persona che ha viaggiato seduta in treno, aereo o qualsiasi altro mezzo di trasporto entro due posti in qualsiasi direzione rispetto a un caso COVID-19; sono contatti stretti anche i compagni di viaggio e il personale addetto alla sezione dell’aereo/treno dove il caso indice era seduto.

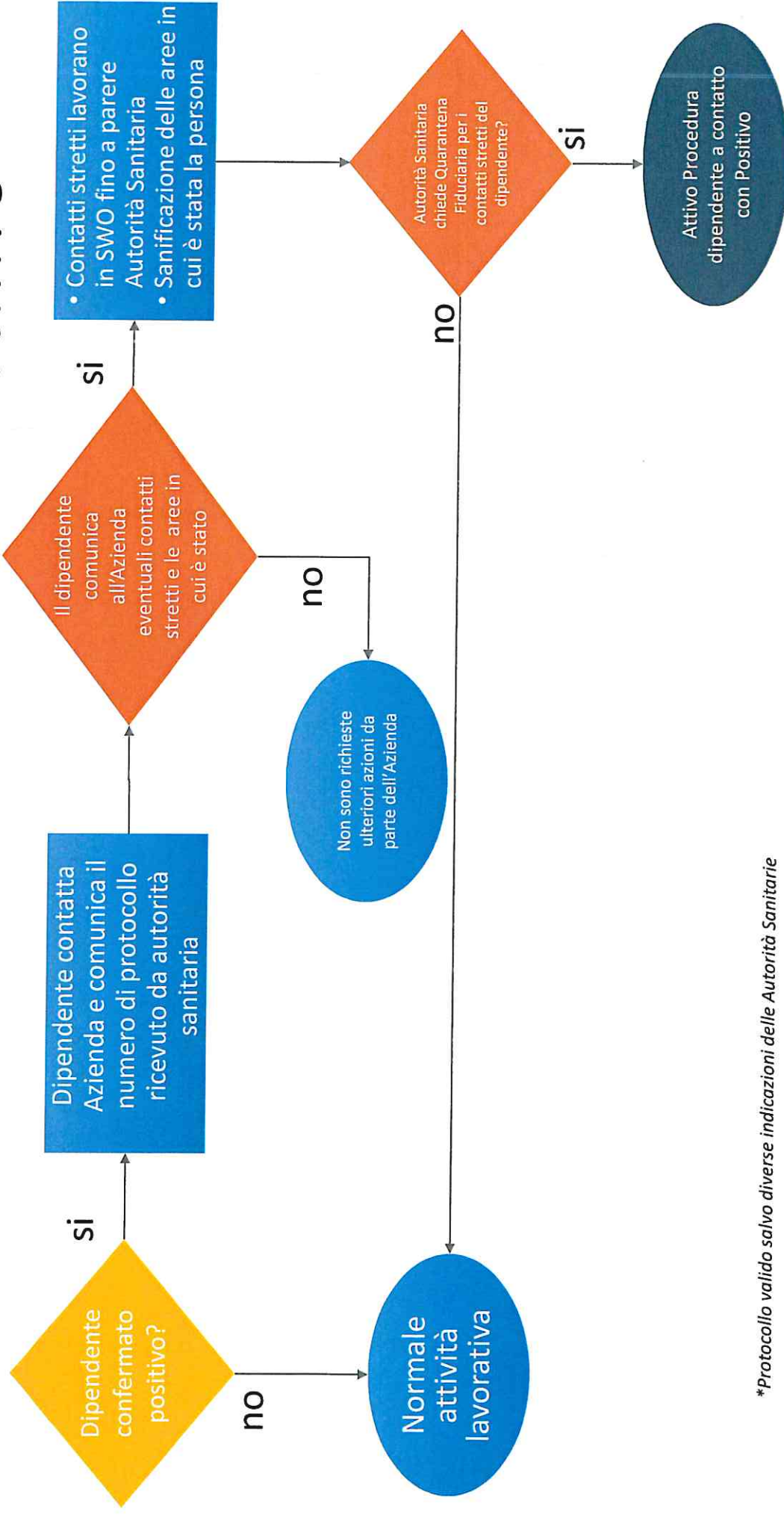
COVID 19 – DEFINIZIONI - (2 di 2)

- Gli operatori sanitari, sulla base di valutazioni individuali del rischio, possono ritenere che alcune persone, a prescindere dalla durata e dal setting in cui è avvenuto il contatto, abbiano avuto un'esposizione ad alto rischio.*
- L'Azienda sulla base degli stessi criteri potrà identificare i potenziali contatti stretti in attesa del responso dell'Autorità Sanitaria.
- **Autorità sanitaria competente:** Medico Curante e/o numero verde regionale [dedicato](#).

COVID 19 – Dipendente confermato positivo

- Lista possibili casi
- Lista possibili sintomi covid
- Definizioni
- **Dipendente confermato positivo**
- Dipendente con sintomi Covid
- Dipendente asintomatico con convivente con sintomi Covid
- Dipendente asintomatico che ha avuto un contatto stretto con una persona positiva o presunta
- Dipendente asintomatico che ha avuto un contatto stretto con una persona che è venuta a contatto stretto con persona positiva

COVID 19 – DIPENDENTE CONFERMATO POSITIVO*

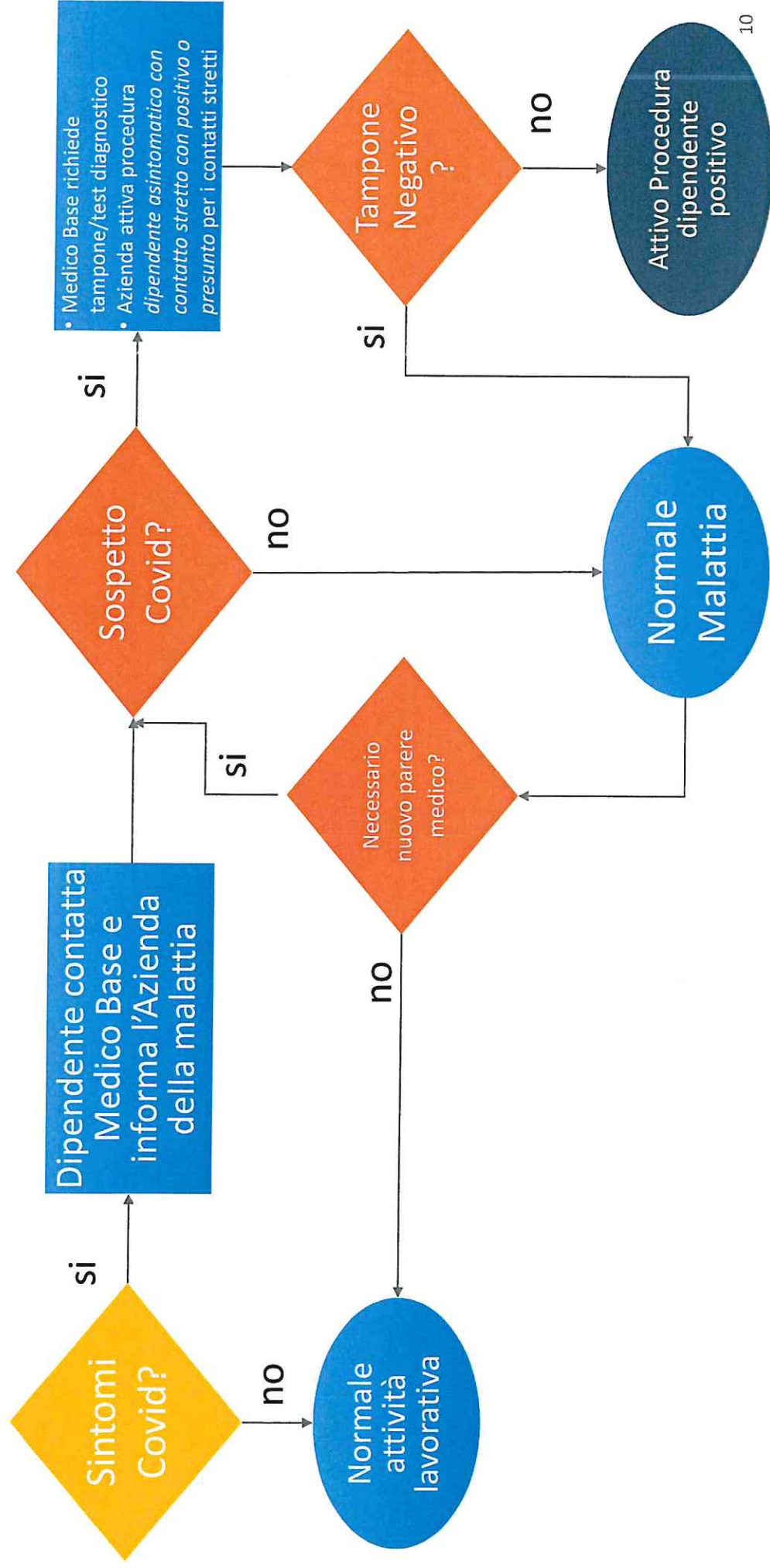


*Protocollo valido salvo diverse indicazioni delle Autorità Sanitarie

COVID 19 – Dipendente con sintomi Covid

- Lista possibili casi
- Lista possibili sintomi covid
- Definizioni
- Dipendente confermato positivo
- **Dipendente con sintomi Covid**
- Dipendente asintomatico con convivente con sintomi Covid
- Dipendente asintomatico che ha avuto un contatto stretto con una persona positiva o presunta
- Dipendente asintomatico che ha avuto un contatto stretto con una persona che è venuta a contatto stretto con persona positiva

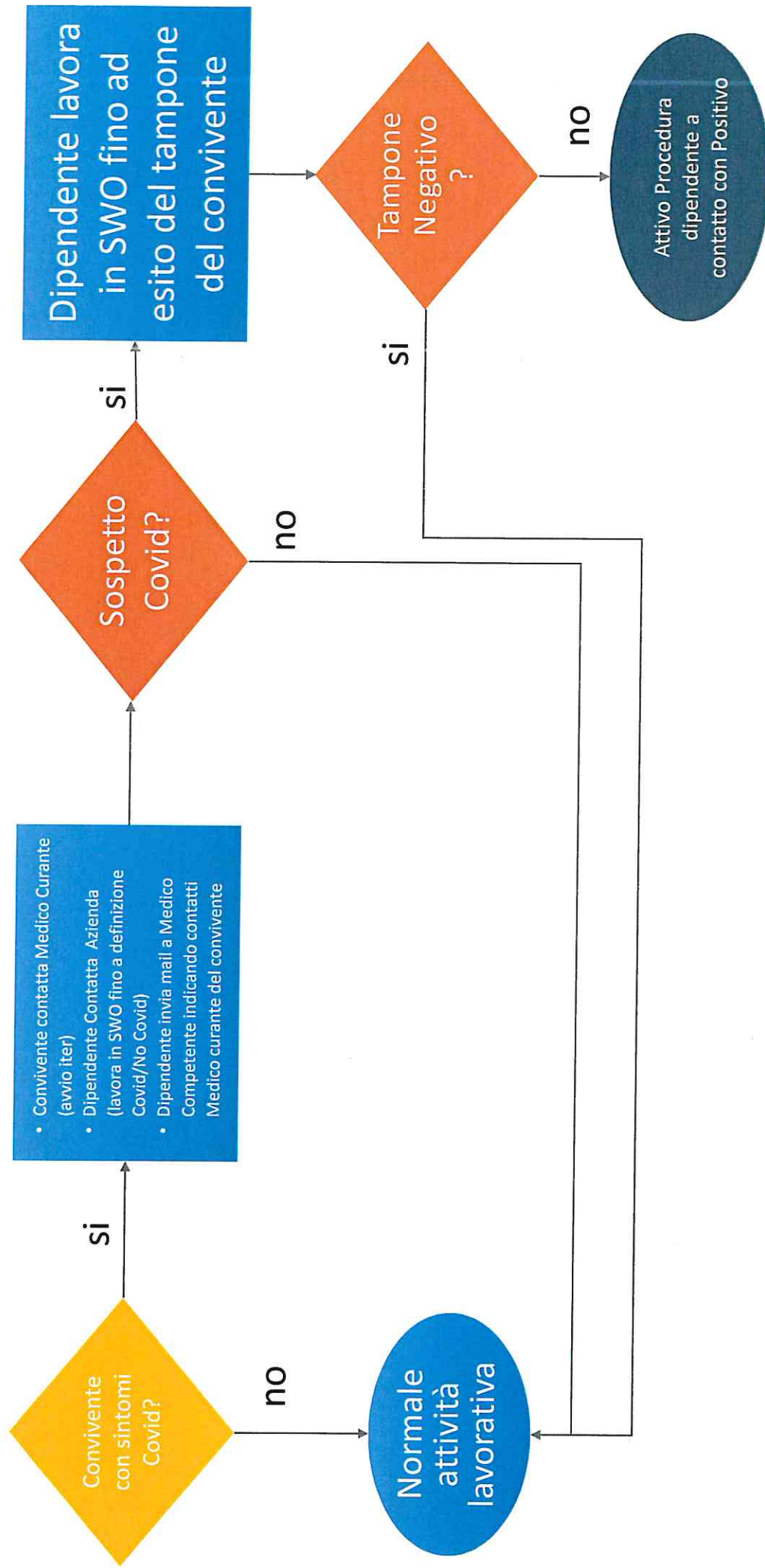
COVID 19 – DIPENDENTE CON SINTOMI COVID



COVID 19 – Dipendente asintomatico con convivente con sintomi Covid

- Lista possibili casi
- Lista possibili sintomi covid
- Definizioni
- Dipendente confermato positivo
- Dipendente con sintomi Covid
- **Dipendente asintomatico con convivente con sintomi Covid**
- Dipendente asintomatico che ha avuto un contatto stretto con una persona positiva o presunta
- Dipendente asintomatico che ha avuto un contatto stretto con una persona che è venuta a contatto stretto con persona positiva

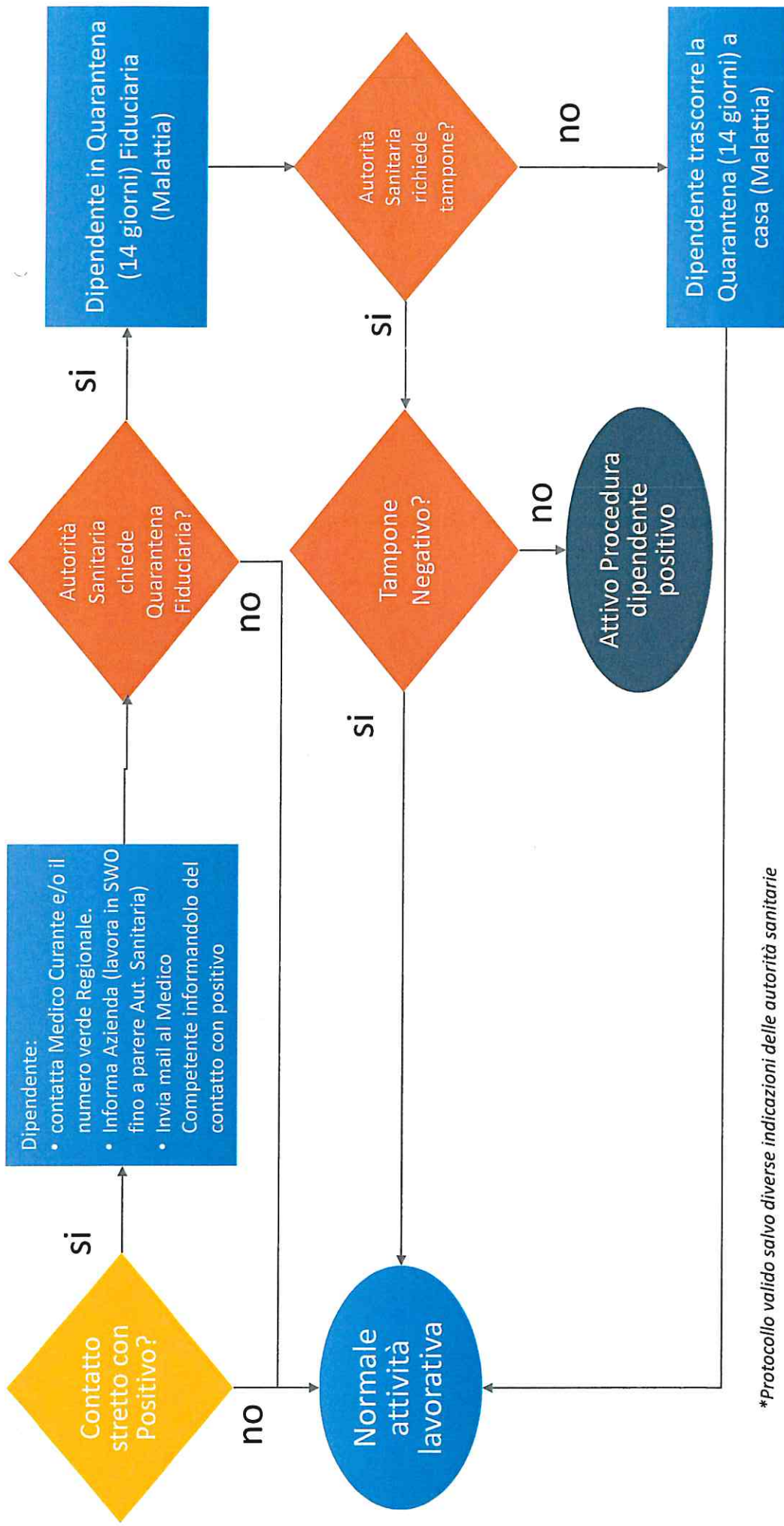
COVID 19 – DIPENDENTE CON CONVIVENTE CON SINTOMI COVID



COVID 19 – Dipendente asintomatico che ha avuto un contatto stretto con una persona positiva o presunta

- Lista possibili casi
- Lista possibili sintomi covid
- Definizioni
- Dipendente confermato positivo
- Dipendente con sintomi Covid
- Dipendente asintomatico con convivente con sintomi Covid
- **Dipendente asintomatico che ha avuto un contatto stretto con una persona positiva o presunta**
- Dipendente asintomatico che ha avuto un contatto stretto con una persona che è venuta a contatto stretto con persona positiva

COVID 19 – DIPENDENTE ASINTOMATICO CON CONTATTO STRETTO CON POSITIVO O PRESUNTO*

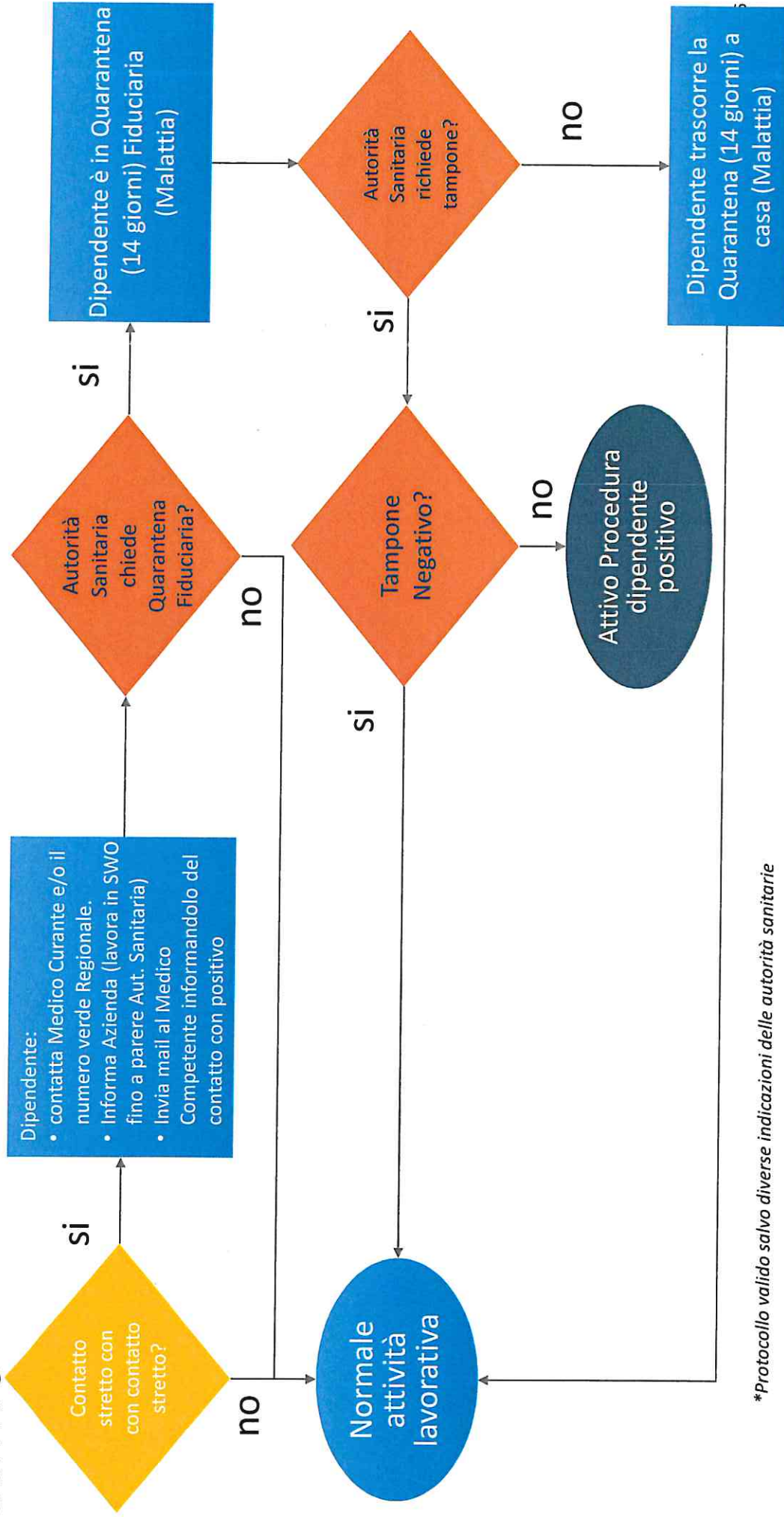


*Protocollo valido salvo diverse indicazioni delle autorità sanitarie

COVID 19 – Dipendente asintomatico che ha avuto un contatto stretto con una persona che è venuta a contatto stretto con persona positiva

- Lista possibili casi
- Lista possibili sintomi covid
- Definizioni
- Dipendente confermato positivo
- Dipendente con sintomi Covid
- Dipendente asintomatico con convivente con sintomi Covid
- Dipendente asintomatico che ha avuto un contatto stretto con una persona positiva o presunta
- **Dipendente asintomatico che ha avuto un contatto stretto con una persona che è venuta a contatto stretto con persona positiva**

COVID 19 – DIPENDENTE CON CONTATTO STRETTO CON CONTATTO STRETTO POSITIVO



**Protocollo valido salvo diverse indicazioni delle autorità sanitarie*